

PLAN DE VENTE - BATIMENT A

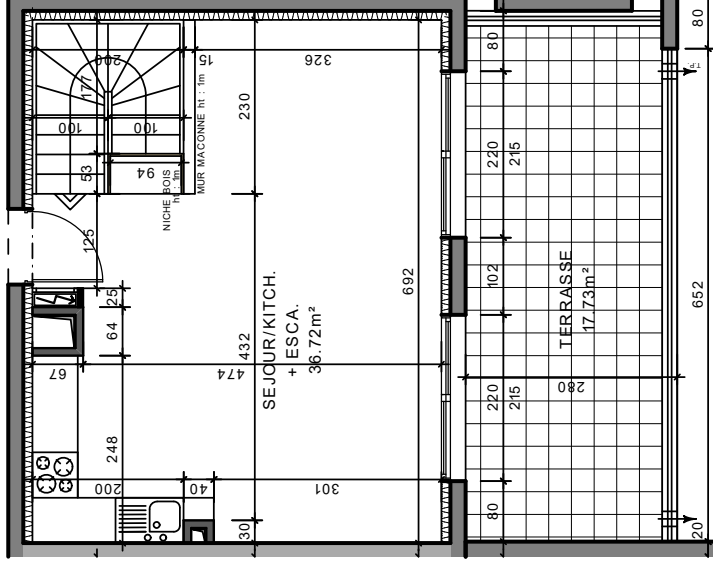
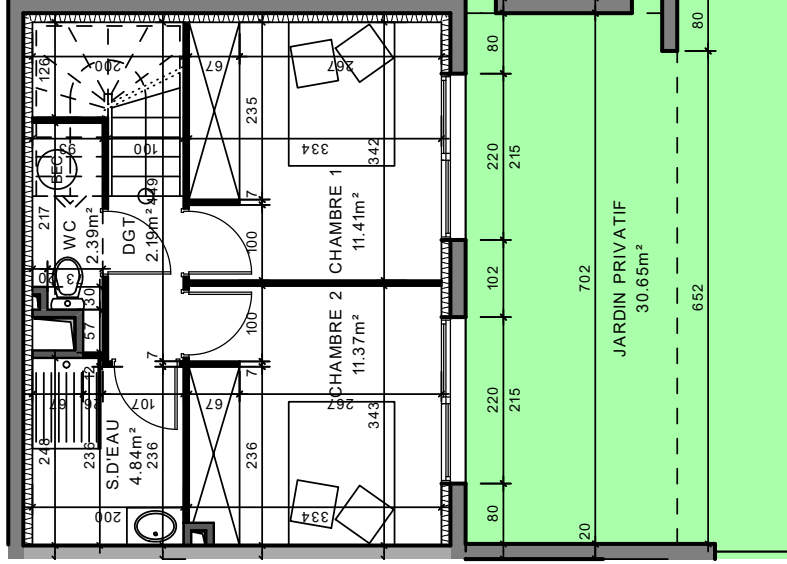
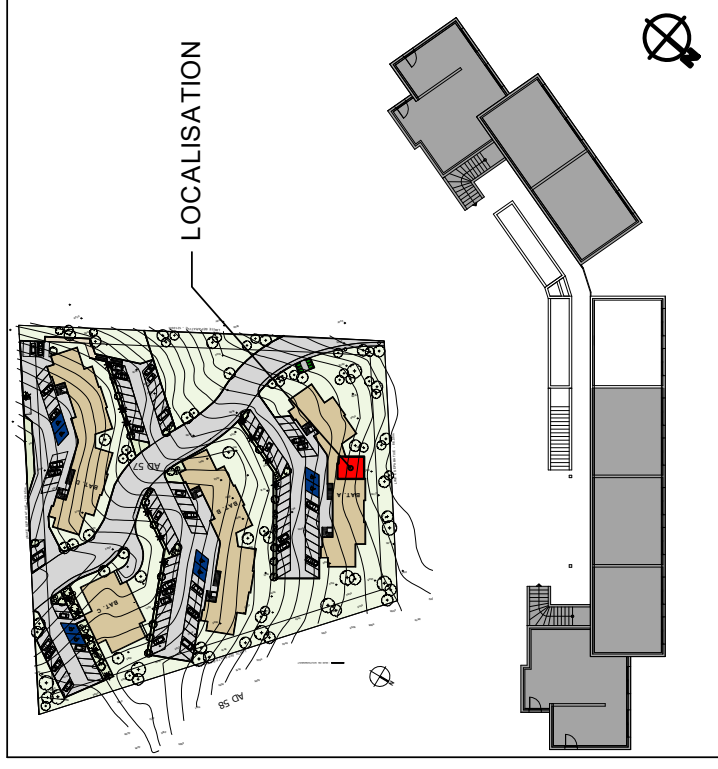
REZ DE CHAUSSEE ET REZ DE JARDIN

S.C.I. SOCIETE D'AMENAGEMENT DE LA CRUCIATA

E. GIUSTI ET A. VERSINI Architectes D.P.L.G.

"LES TERRASSES DE STAGNOLA"

LIEU DIT "CIVITA" - 20 166 PIETROSELLA



APPARTEMENT T3 DUPLEX

N°A-15

SEJOUR/KITCHENETTE	36.72m ²
DEGAGEMENT	2.19m ²
S. D'EAU	4.84m ²
WC	2.39m ²
CHAMBRE 1	11.41m ²
CHAMBRE 2	11.37m ²

TOTAL SURFACE HABITABLE

68.92m²

TERRASSE	17.73m ²
JARDIN PRIVATIF	30.65m ²

Ech.1/100 - FORMAT A4

La société se réserve la possibilité d'apporter des modifications qui seraient dues à des impératifs d'ordre technique ou administratif. La cuisine et les appareils électroménagers sont dessinés à titre indicatif.