

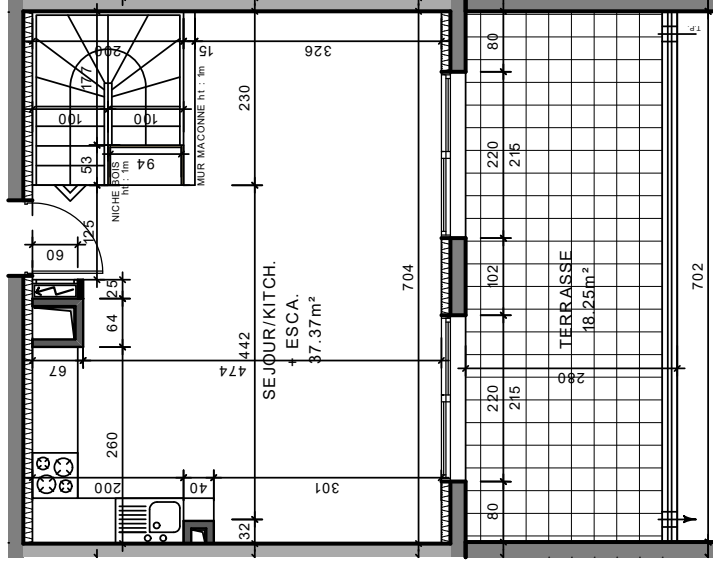
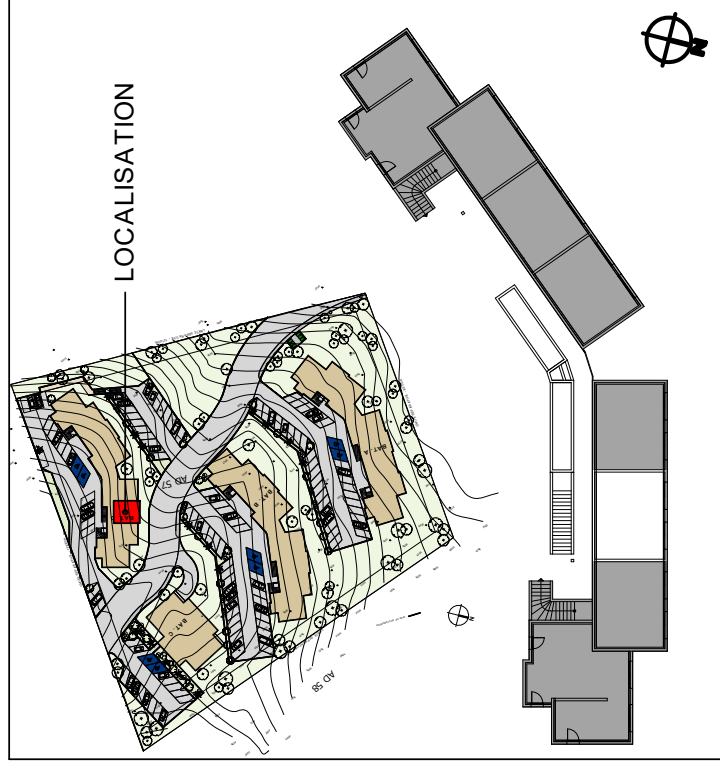
PLAN DE VENTE - BATIMENT D REZ DE CHAUSSEE ET REZ DE JARDIN

**S.C.I. SOCIETE D'AMENAGEMENT
DE LA CRUCIATA**

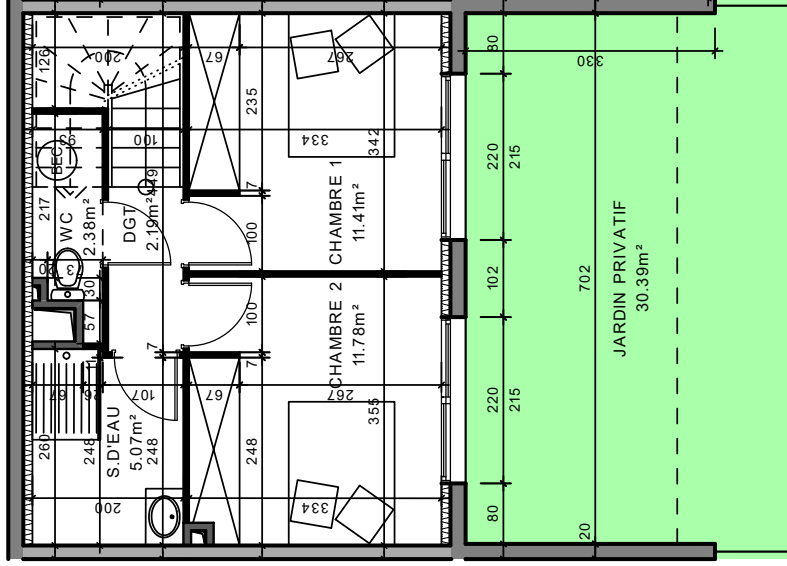
E. GIUSTI ET A. VERSINI Architectes D.P.L.G.

"LES TERRASSES DE STAGNOLA"

LIEU DIT "CIVITA" - 20 166 PIETROSELLA



REZ DE CHAUSSEE



REZ DE JARDIN

APPARTEMENT T3 DUPLEX

	N°D-13
SEJOUR/KITCHENETTE	37.37m ²
DEGAGEMENT	2.19m ²
S. D'EAU	5.07m ²
WC	2.38m ²
CHAMBRE 1	11.41m ²
CHAMBRE 2	11.78m ²
TOTAL SURFACE HABITABLE	70.21m²
TERRASSE	18.25m ²
JARDIN PRIVATIF	30.39m ²

Ech.1/100 - FORMAT A4

La société se réserve la possibilité d'apporter des modifications qui seraient dues à des impératifs d'ordre technique ou administratif. La cuisine et les appareils électroménagers sont dessinés à titre indicatif.