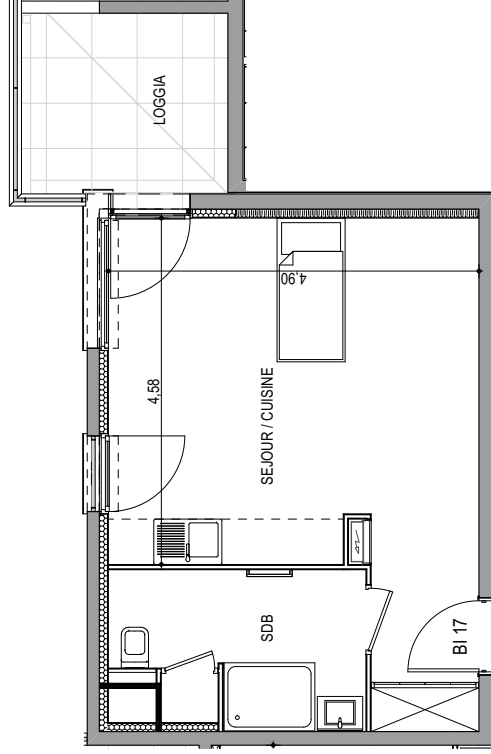
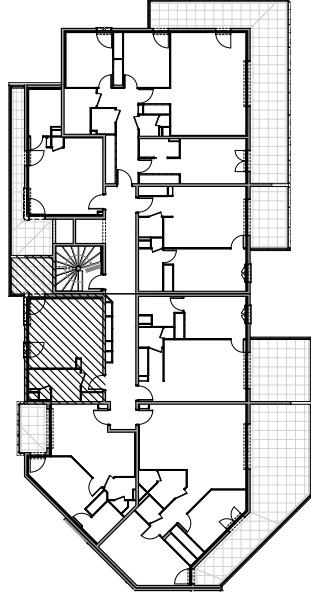


# Résidence "A Torra" - Immeuble "Ancona"



Des modifications sont susceptibles d'être apportées à ce plan en fonction des nécessités techniques de la réalisation, tant en ce qui concerne les dimensions libres que les équipements. Les surfaces indiquées sont approximatives ; les rebordées, faux plafonds, canalisations, radiateurs ne sont pas représentés. Le mobilier figurant sur les plans n'est qu'une suggestion d'aménagement.



## APPARTEMENT : B1-17 1ER ETAGE

### Type 1 pièce T1 Surfaces habitables

Séjour - Cuisine - Placard	25,35 m <sup>2</sup>
Salle de Bain - WC	6,55 m <sup>2</sup>
<b>TOTAL</b>	<b>31,90 m<sup>2</sup></b>
Loggia	6,50 m <sup>2</sup>