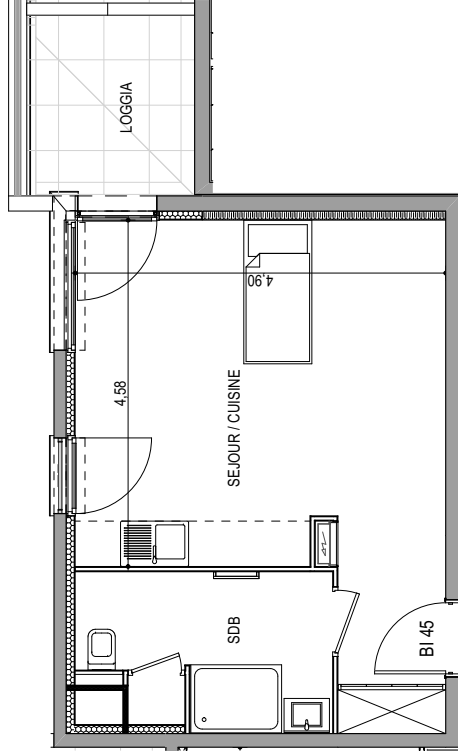
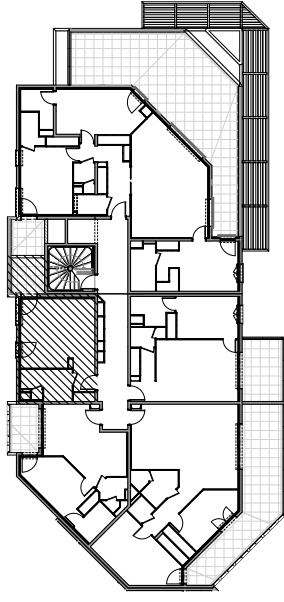


Résidence "A Torra" - Immeuble "Ancona"



Des modifications sont susceptibles d'être apportées à ce plan en fonction des nécessités techniques de la réalisation, tant en ce qui concerne les dimensions libres que les équipements. Les surfaces indiquées sont approximatives ; les rebordées, faux plafonds, canalisations, radiateurs ne sont pas représentés. Le mobilier figurant sur les plans n'est qu'une suggestion d'aménagement.



APPARTEMENT : B1-45 4EME ETAGE

Type 1 pièce T1 Surfaces habitables

Séjour - Cuisine - Placard	25,35 m ²
Salle de Bain - WC	6,55 m ²
TOTAL	31,90 m²
Loggia	5,30 m ²