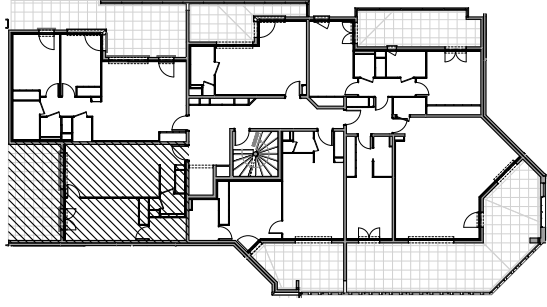
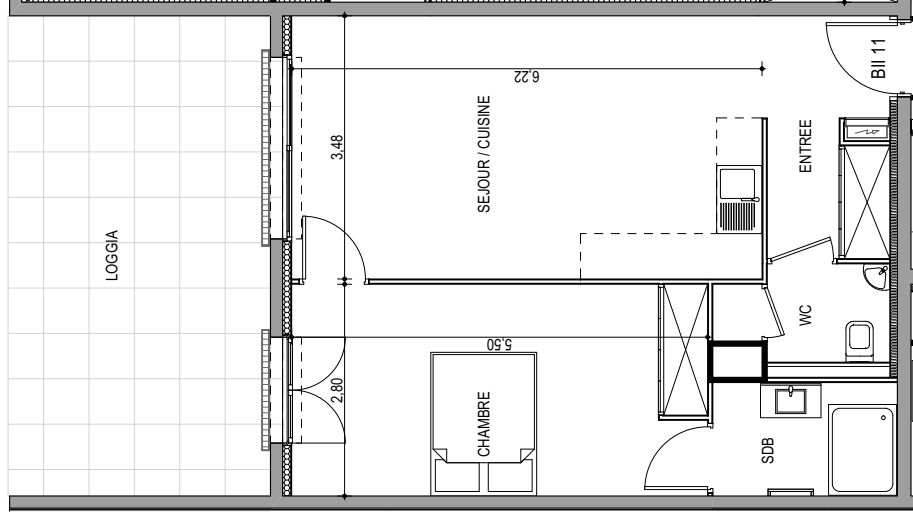


Résidence "A Torra" - Immeuble "Castagna"



JARDIN



APPARTEMENT : B2-11 1ER ETAGE

Type 2 pièces T2 Surfaces habitables

Entrée - Séjour - Cuisine	26,70 m ²
Chambre - Placard	15,35 m ²
Salle de Bain	3,65 m ²
WC	2,65 m ²
TOTAL	48,35 m²
Loggia	21,90 m ²
Jardin	22,25 m ²

Des modifications sont susceptibles d'être apportées à ce plan en fonction des nécessités techniques de la réalisation, tant en ce qui concerne les dimensions libres que les équipements. Les surfaces indiquées sont approximatives ; les rebombées, faux, plafonds, canalisations, radiateurs ne sont pas représentés. Le mobilier figurant sur les plans n'est qu'une suggestion d'aménagement.